

CALENDÁRIO ACADEMICO

2022.2 | MEDICINA



UNICEPLAC
CENTRO UNIVERSITÁRIO

JULHO

D	S	T	Q	Q	S	S
					1	2
3	4	5	6	7	8	9
10	11	12	13	14	15	16
17	18	19	20	21	22	23
24	25	26	27	28	29	30
31						

OBSERVAÇÕES:

- 1 Calendário sujeito a alteração;
- 2 O calendário geral deverá ser acompanhado em paralelo com o calendário do curso.

11 a 15 Recesso Professores

15 INÍCIO DO PERÍODO DE TRANCAMENTO DE MATRÍCULA

18 Início do internato para os alunos do 12º período

19 a 21 Formação acadêmica/Reunião de Colegiados de Curso/ Planejamento da Coordenação

23 Data final para publicação dos Planos de Ensino

25 INÍCIO DO SEMESTRE LETIVO – calouros e veteranos
Medicina

25 Início do internato para os alunos do 9º ao 11º período

25/07 a 01/08 Período para inscrição no Programa de Monitoria - 2022/2



AGOSTO

D	S	T	Q	Q	S	S
	1	2	3	4	5	6
7	8	9	10	11	12	13
14	15	16	17	18	19	20
21	22	23	24	25	26	27
28	29	30	31			

OBSERVAÇÕES:

- 1 Calendário sujeito a alteração;
- 2 O calendário geral deverá ser acompanhado em paralelo com o calendário do curso.

01 Término do período de Inscrição no Programa de Monitoria – 2022/2

02 a 12 Período para seleção no Programa de Monitoria - 2022/2

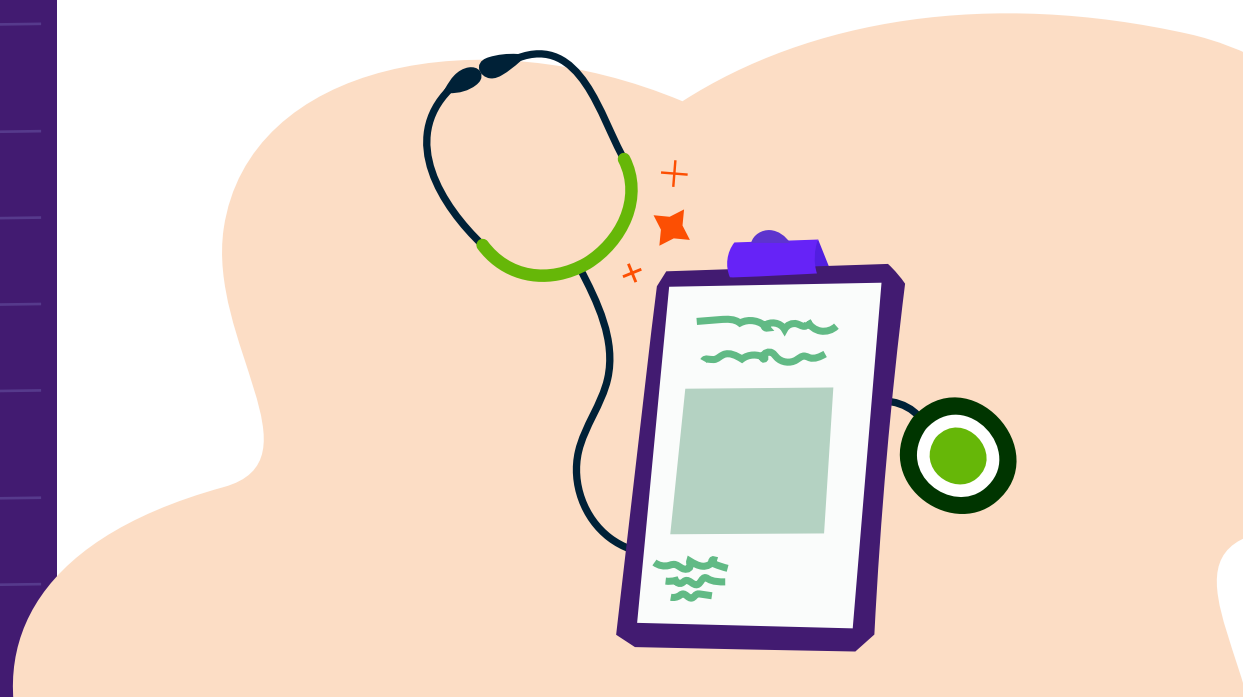
15 Data final para solicitação de Aproveitamento de Estudos, Mudança de turno e Reabertura de Matrícula - VETERANO

15 Divulgação do resultado da monitoria

16 Início das Atividades de Monitoria

27 DATA FINAL PARA RENOVAÇÃO DE MATRÍCULA - 2022/2

30 Término do período de ajustes de matrícula de alunos com dependência(s) e/ou adaptações/curriculares



SETEMBRO

D	S	T	Q	Q	S	S
				1	2	3
4	5	6	7	8	9	10
11	12	13	14	15	16	17
18	19	20	21	22	23	24
25	26	27	28	29	30	

OBSERVAÇÕES:

- 1 Calendário sujeito a alteração;
- 2 O calendário geral deverá ser acompanhado em paralelo com o calendário do curso.

05 DATA FINAL PARA SOLICITAÇÃO DE TRANCAMENTO DE MATRÍCULA

07 Independência do Brasil - Feriado Nacional

19 a 30 PERÍODO DE APLICAÇÃO DAS PROVAS REFERENTES AO 1º BIMESTRE LETIVO*

21 Teste de Progresso – alunos de 2º a 12º períodos

Medicina

26 a 7 de Outubro Período de aplicação de prova de segunda chamada justificada referente ao primeiro bimestre letivo



* Tutorial: verificar cronograma específico

OUTUBRO

D	S	T	Q	Q	S	S
						1
2	3	4	5	6	7	8
9	10	11	12	13	14	15
16	17	18	19	20	21	22
23	24	25	26	27	28	29
30	31					

OBSERVAÇÕES:

- 1 Calendário sujeito a alteração;
- 2 O calendário geral deverá ser acompanhado em paralelo com o calendário do curso.

26 de setembro a 7 Período de aplicação de prova de segunda chamada justificada referente ao primeiro bimestre letivo

4, 5 e 6 Jornada Vocacional

07 Data final para o Professor (a) registrar, no Sistema Acadêmico, notas e frequência (s) referente (s) ao 1º bimestre letivo

10 Dia do Professor (antecipação do feriado do dia 15)

11 Recesso Acadêmico

12 Nossa Senhora Aparecida – Feriado Nacional

31 Data final para envio da Proposta de Planejamento Acadêmico para o 1º semestre letivo de 2023



NOVEMBRO

D	S	T	Q	Q	S	S
		1	2	3	4	5
6	7	8	9	10	11	12
13	14	15	16	17	18	19
20	21	22	23	24	25	26
27	28	29	30			

OBSERVAÇÕES:

- 1 Calendário sujeito a alteração;
- 2 O calendário geral deverá ser acompanhado em paralelo com o calendário do curso.

02 Finados – Feriado Nacional

09 Reunião Conjunta do Conselho Superior com o Conselho de Ensino, Iniciação Científica e Extensão

15 Proclamação da República – Feriado Nacional

18 a 24 PERÍODO DE APLICAÇÃO DAS PROVAS REFERENTES AO 2º BIMESTRE LETIVO*

23 a 29 Período de aplicação de prova de segunda chamada justificada referente ao segundo bimestre letivo*

25 e 26 IV Congresso Médico UNICEPLAC – Medicina 20 Anos

30 Dia do Evangélico – Feriado Distrital

*Tutorial: verificar cronograma específico.



DEZEMBRO

D	S	T	Q	Q	S	S
				1	2	3
4	5	6	7	8	9	10
11	12	13	14	15	16	17
18	19	20	21	22	23	24
25	26	27	28	29	30	31

OBSERVAÇÕES:

- 1 Calendário sujeito a alteração;
- 2 O calendário geral deverá ser acompanhado em paralelo com o calendário do curso.

2 Data final para o Professor (a) registrar, no Sistema Acadêmico, a(s) nota(s) e frequência(s) referente(s) ao 2º bimestre letivo

2 Término do Internato para alunos do 12º período

03 ENCERRAMENTO DO SEMESTRE LETIVO 2022/2

05 a 09 PERÍODO DE APLICAÇÃO DAS PROVAS FINAIS

9 Término do internato para alunos do 9º ao 12º períodos

10 Data final para o Professor (a) registrar, no Sistema Acadêmico, a(s) nota(s) referente(s) a Prova Final.

10 Data final para o Professor entregar os diários de classe impressos e assinados à(s) Coordenação(ões) de curso(s)

13 Data final para o Coordenador de Curso entregar à Secretaria Acadêmica os diários de classe, impressos, assinados, referentes ao 2º semestre letivo.





UNICEPLAC

CENTRO UNIVERSITÁRIO

@uniceplac
uniceplac.edu.br